

Masterarbeit zum Thema

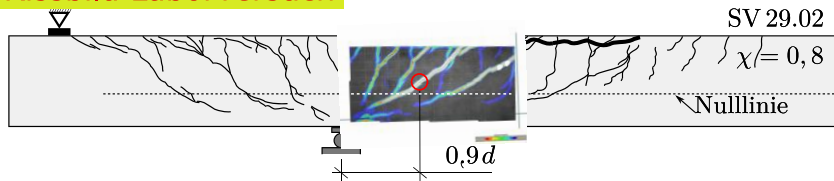
Nichtlineare FE-Untersuchung von Betonbauteilen Querkraft – Torsion – Biegung

Aufgabenstellung-Ziele:

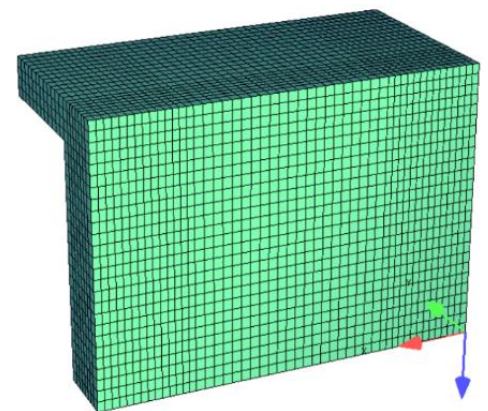
DVR: 008 1833 UID: ATU 574 77 929

- Nachrechnung von Betonbauteilen mit ATENA bzw. SOFiSTiK
- Vergleichsrechnung mit Laborergebnissen bzw. Normnachrechnungen
- Auswertung / Empfehlung FE-Parameter

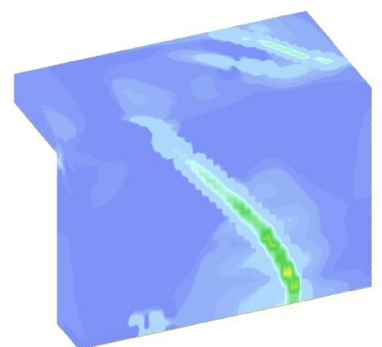
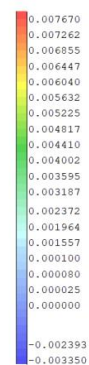
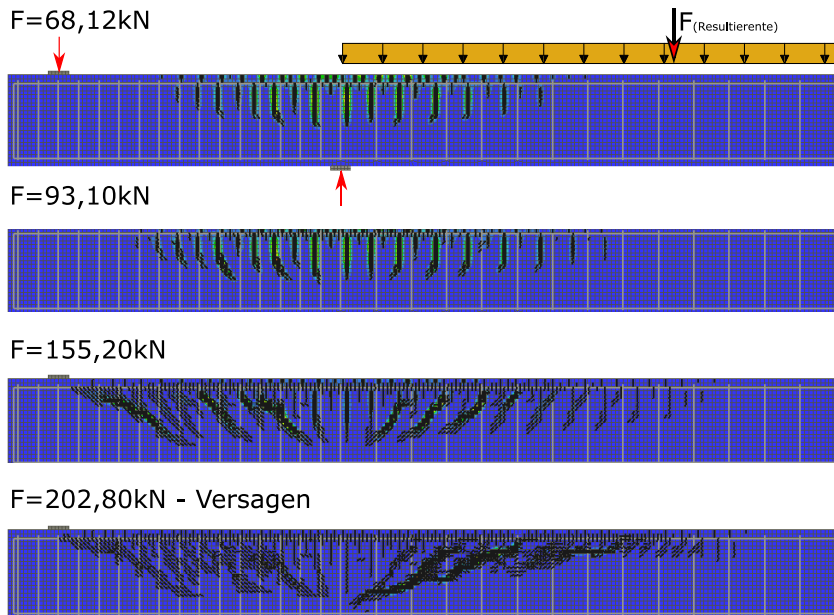
Rissbild Laborversuch



M4L Sofistik



ATENA-Nichtlineare FE-Simulation



Für mehr Information E-Mail an: yolcu.sever@tugraz.at