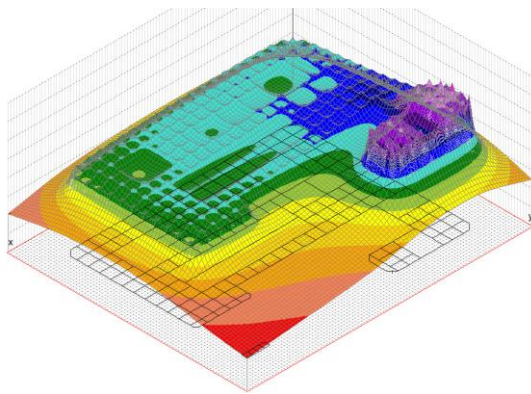


Masterarbeit

Vergleich Berechnung und Messung von Erdungssystemen

Ausgangslage und Motivation

Das Erdungssysteme einer Anlage wird typischerweise hinsichtlich der maximal auftretenden Berührungsspannungen ausgelegt. Anhand einiger (einfacher) Beispiele sollen die Berechnungsergebnisse von drei verschiedenen vorhandenen Berechnungsprogrammen verglichen werden und den Ergebnissen von Messungen gegenübergestellt werden.



Forschungsfrage(n)

Wieweit stimmen die verschiedenen Berechnungsergebnisse überein?

Wie kann man etwaige Abweichungen erklären?

Kann man auch den Phasenwinkel der Erdungsimpedanz rechnerisch bestimmen?

Vorgehensweise/Methodik/Aufgabenstellung

- Festlegung von verschiedenen Konfigurationen die gerechnet/gemessen werden
- Einarbeiten und anwenden der Berechnungsprogramme
- Überprüfung mit einfachen Formeln aus Normen
- Durchführen/Begleiten einer Messung
- Analysen Vergleich Messung/Berechnung

Organisatorisches

Beginn ab sofort.

Ansprechperson/Betreuer

Dr. Katrin Friedl (katrin.friedl@tugraz.at)