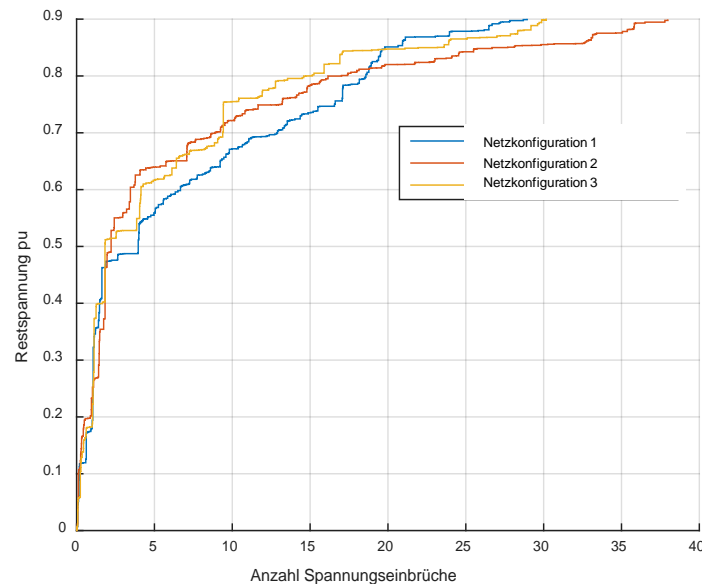


Simulation von Spannungseinbrüchen

Spannungseinbrüche infolge von Kurzschlüssen im Netz stellen eine schwerwiegende Beeinträchtigung der Spannungsqualität dar. Für ein 110-kV-Netz wurde unter Berücksichtigung der Eintrittswahrscheinlichkeit von Netzfehlern Häufigkeitsverteilung von Spannungseinbrüchen in einem definierten Netzknoten für ein durchschnittliches Jahr berechnet.



Kontakt: herwig.renner@tugraz.at