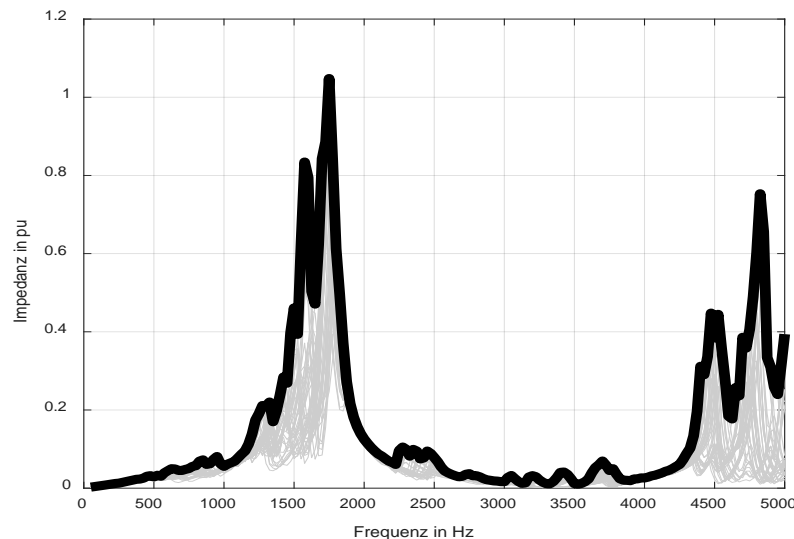


Berechnung der Oberschwingungsimpedanz

Für ein Pumpspeicherkraftwerk mit Vollumrichter wurde die Oberschwingungsnetzimpedanz am Anschlusspunkt für unterschiedliche Schaltzustände berechnet. Als kritisch erweist sich eine ausgeprägte Resonanzstelle bei 1750 Hz, die auf die Kraftwerksstichleitung zurückzuführen ist.



Netzimpedanzverläufe für
unterschiedliche Schaltzustände
und einhüllende Impedanzkurve

Kontakt: herwig.renner@tugraz.at