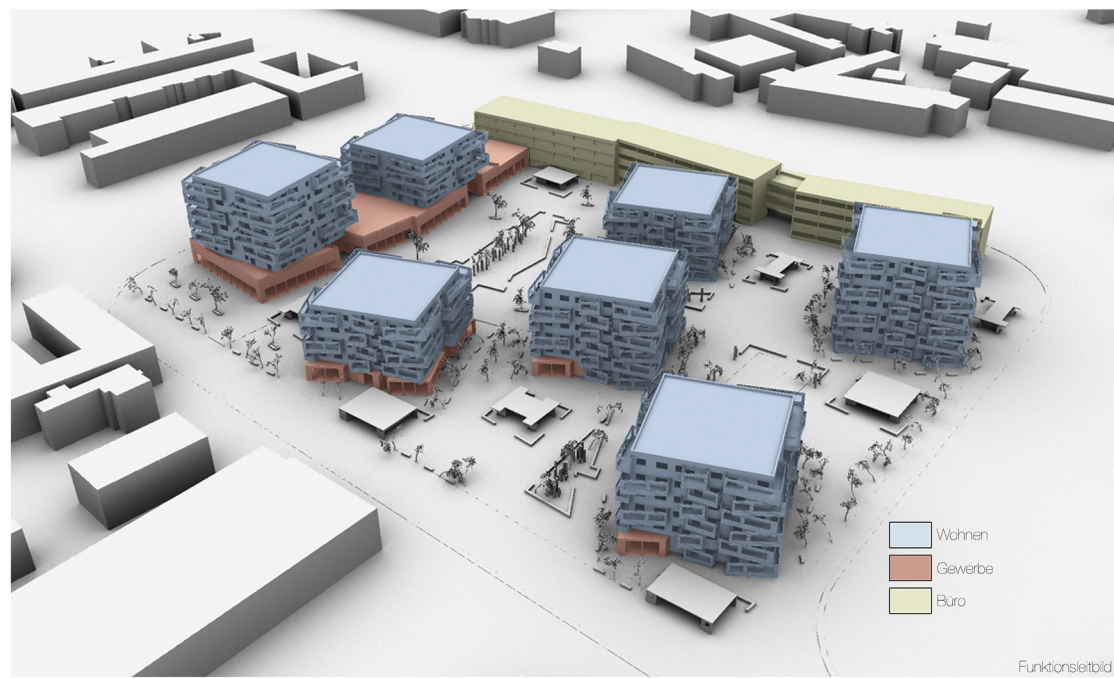


Schwarzplan 1:2000



Funktionsleib



Dachraufsicht 1:1000

## Fill in - Eggenberg

### bauplatz

eggenberg, südlich von peter-turner-gasse, östlich von wagner-biro-straße  
35000 m<sup>2</sup> baufland  
hohe lärmbelastung durch zug-/bahnhof im nord-osten, mäßige durch peter-turner-gasse im nord

### grundkonzept

basierend auf einzelnen „türmen“ die sich skulpturell unabhängig in die umgebung einfügen

durch analyse des schwarzplanes in kombination mit sichtbeziehungen, höhendifferenzen sowie lärmbelastungen entstanden die einzelnen grundtypologien der gebäude

keine klaren grenzen sollen zwischen öffentlichen und privaten flächen herrschen

### gebäude

entwicklung von wohngebäuden, die mit ihren verdrehten balkonen, eine optimale beschattung sowie ausreichend freifläche gewährleisten

sechs meter raumhöhe gewähren der erdgeschosszone eine flexible nutzung gewerbe, märkte, einkaufsmöglichkeiten, kindertagesstätten verleihen dem im norden gelegenen hauptplatz eine offene, mit grünflächen durchzogene nutzungsmöglichkeit

der langgestreckte bürokomplex dient zum einen vereint mit den gewerbeflächen als optische abgrenzung nach norden und weste, zum anderen als schallschutz gegen den eisenbahnlärm

### außenraum

ausreichend bemessene fahrradstellflächen, mit intelligenter platzierung, appellieren an die nutzer das rad anstelle des autos zu benutzen

eine von nord nach süd verlaufende, flukive raumbegrenzung lässt die nutzung nach süden immer privater werden. von einer öffentlichen erdgeschosszone bis hin zu wohnungen mit blick ins grün.

### verkehrsflächen

größtzügig bemessene verkehrsflächen erlauben es in not situationen und zu anlieferungs und entladungs zwecken eine einfache zu und ausfahrtsmöglichkeit.

nördlich eine öffentliche und westlich jeweils einmal öffentlich und einmal private einfahrtsmöglichkeiten in die tiegarage bewirken eine auflockerung des untertagsverkehrs

öffentliche verkehrshaltestellen befinden sich einal im norden, mit direktem blick auf das „zentrum“ mit seinen einladenden cafes und einkaufsoptionen, und einmal östlich gelegen mit fokus auf die privaten nutzer.

### berechnungen

bebauungsgrad	0,38
bebauungsdichte	2,80



Blick auf Sportplatz



Baupätze