



# Die ungewöhnlichste Software-Fabrik

---

Wolfgang Walcher, Geschäftsführer  
Alexander Huber, Marketing



# Software Entwicklung

Themen: AI, AR, Computer Vision, CAD, IoT

Vollzeit, Teilzeit, Praktika, Masterarbeiten, ...

Etwa 40 neue Positionen bis Ende 2022



Wir sind nicht normal!

# Unser Kunden sind einzigartig



SIEMENS

Wienerberger



axel springer



LIEBHERR

AMC BRIDGE

Google

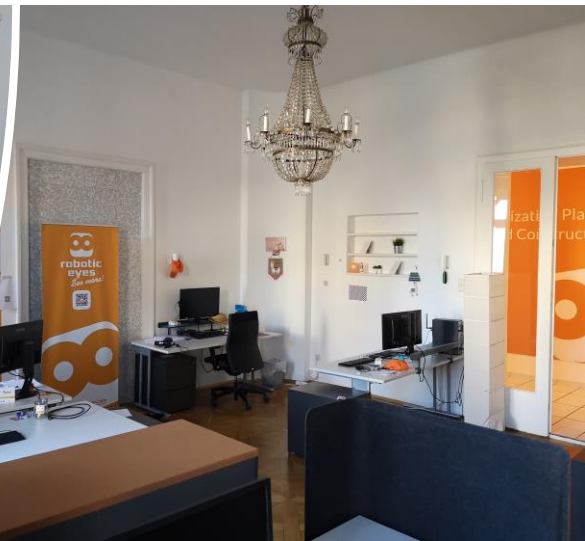
formfinder

DREES &  
SOMMER

A photograph of a modern office interior. The background features a large, exposed brick wall with some peeling plaster. In the foreground, a man with a beard and headphones is seated at a desk with two large monitors, one of which has the 'Iiyama' logo. In the middle ground, two other people are seated at desks, also working on computers. The office has a wooden floor and a large potted plant in the foreground on the right. The text 'Die Büros sind auch nicht ohne' is overlaid in white with a yellow underline.

Die Büros sind auch nicht ohne

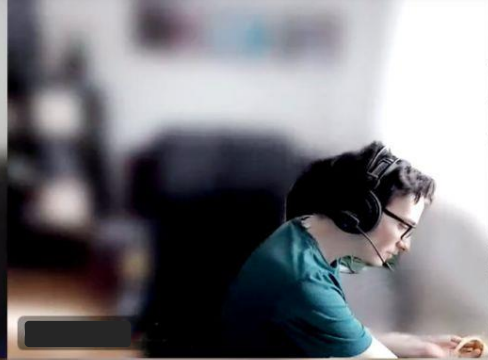
Angenehmes  
Arbeiten im  
klassischen  
Altbau





Viel Platz zum  
Relaxen





Noch bequemer: Home Office



Auf unseren  
Frauenanteil  
sind wir stolz





Manchmal kommt sogar das  
Fernsehen vorbei

Charlie  
kann das  
bestätigen



Aber wirklich ungewöhnlich,  
ist die Ausrüstung für unsere  
Softwareentwickler

OK, das geht  
noch ...



Wofür sind die ?



Nein, das ist ein Scherz

# Ein typischer Tag im „Büro“



# AR – Developer





IOT  
Entwicklung

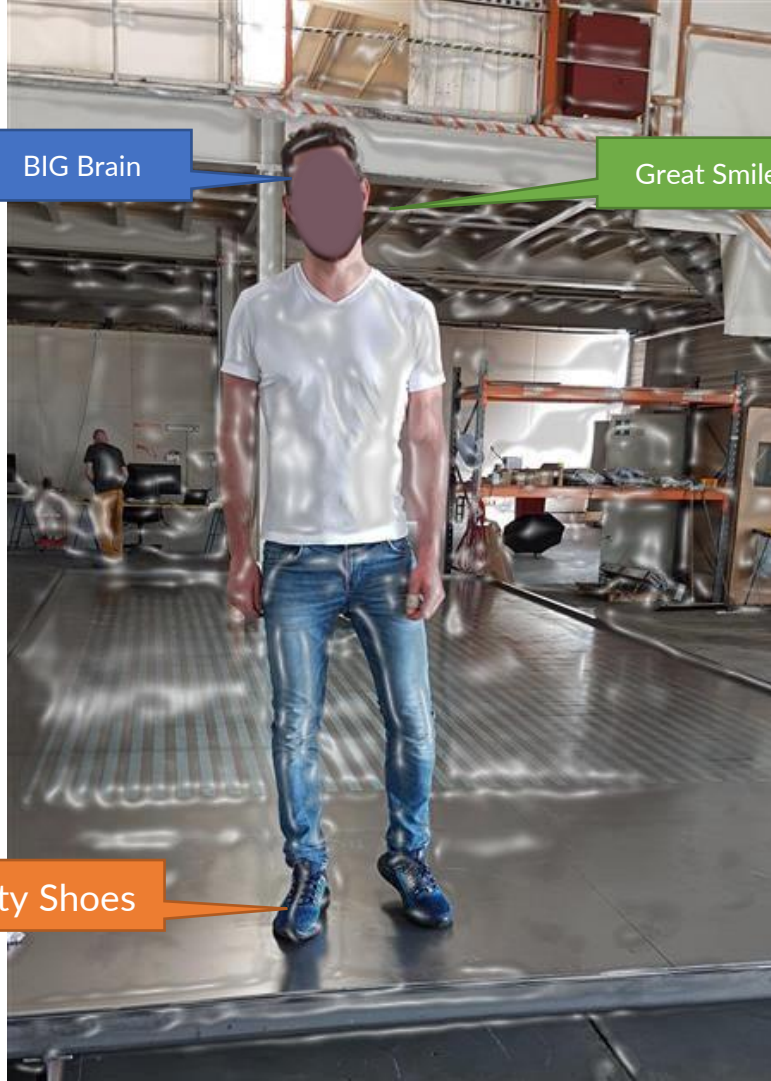
In einem österreichischen Bergwerk

# So erkennt man einen typischen Robotic Eyes Entwickler

BIG Brain

Great Smile

Safety Shoes



Übrigens, wir haben weit mehr  
**Hallenflächen** als Büroraum!

# Die streng geheime Robotic Eyes DENKFABRIK

Geheimhaltung zum Schutz von Kunden-IP

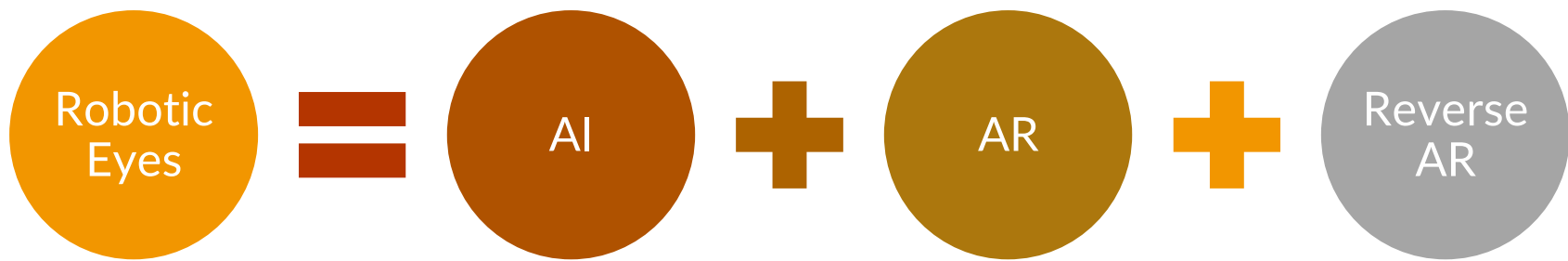
Wir besitzen große Hallen- und Außenflächen für Versuchsaufbauten.

Dort erproben wir laufend unsere Software unter realistischen Bedingungen und im Maßstab 1:1





OK, bist du jetzt neugierig was wir machen?



Am Bau geschehen  
viele Fehler ...



Fehler sind oft lustig, aber immer lästig





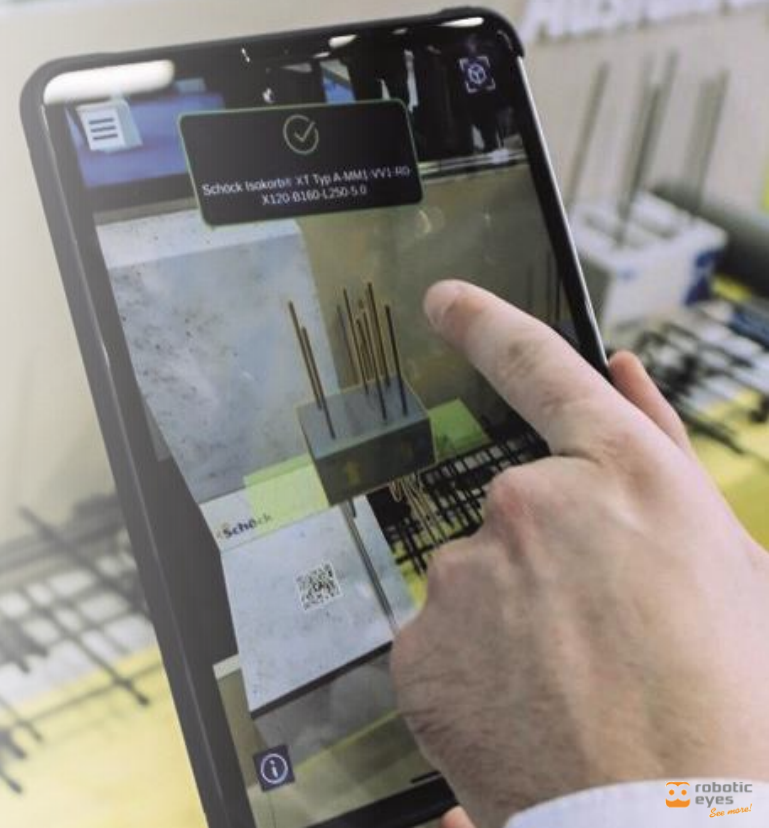
Viel zu oft sind die Folgen tragisch

Wir können Fehler vermeiden, erkennen,  
und beheben indem wir kontinuierlich die  
reale Welt mit Plänen und Anleitungen in  
Einklang bringen.



# Einbauhilfe & Soll-Ist Vergleich

---



# Reale Dimension u. Exakte Position



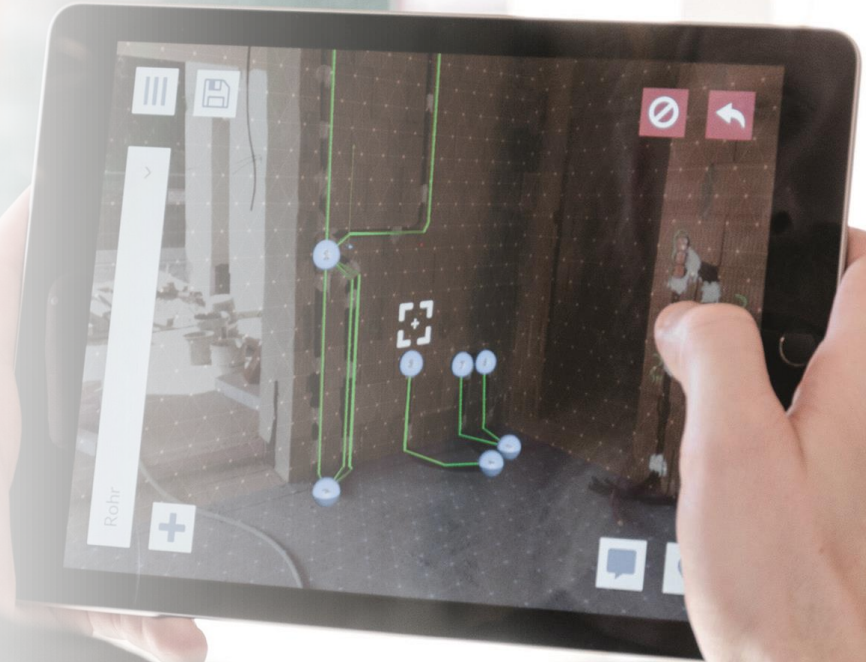
REXview

robotic  
eyes



# Automatische Leistungserfassung und Abrechnung

---



Begehungen  
in 3D erfassen  
und fehlerfrei  
dokumentieren  
mit REX



# REX doc3d

3D-Dokumentation  
&  
beacon-freie Navigation

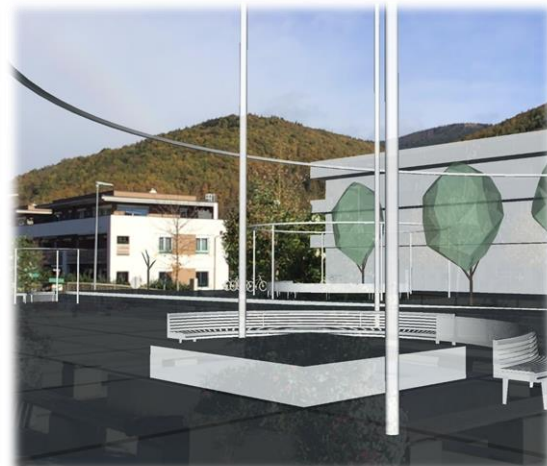


# REXcis

Construction Information System



Public Information /  
Bürgerbeteiligung





Was hier entsteht können wir nicht verraten.

**Bewirb dich** um mehr zu erfahren



Willst du etwas erleben, oder einen Bürojob?



Willst du gewöhnlich sein, oder einzigartig?



**Bewirb dich !**

[jobs@robotic-eyes.com](mailto:jobs@robotic-eyes.com)