



TECHNISCHE  
UNIVERSITÄT  
WIEN

Vienna University of Technology

# Ein Jahr Photovoltaik- Forschungszentrum Zwentendorf

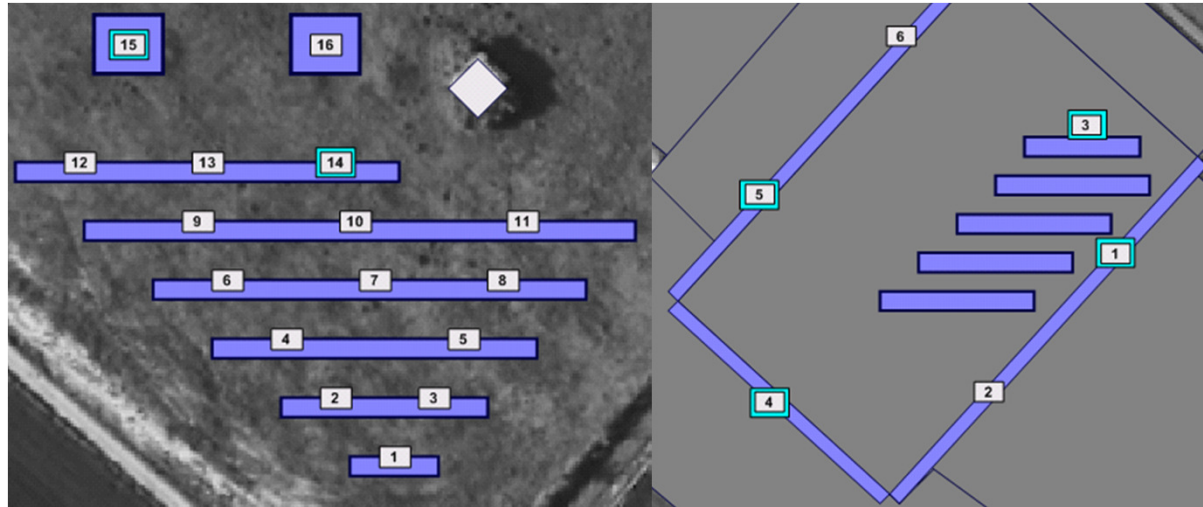
Christoph Groß  
TU-Wien

EnInnov 2012

- Messsystem
- Daten der Anlage
- Ertragsanalyse
- Leistungsanalyse

- Leistung Module (DC)
- Leistung Wechselrichter (AC)
- Modultemperatur
- Kamera
- Wettermessstation
- Richtungsabhängige Einstrahlungsmessung

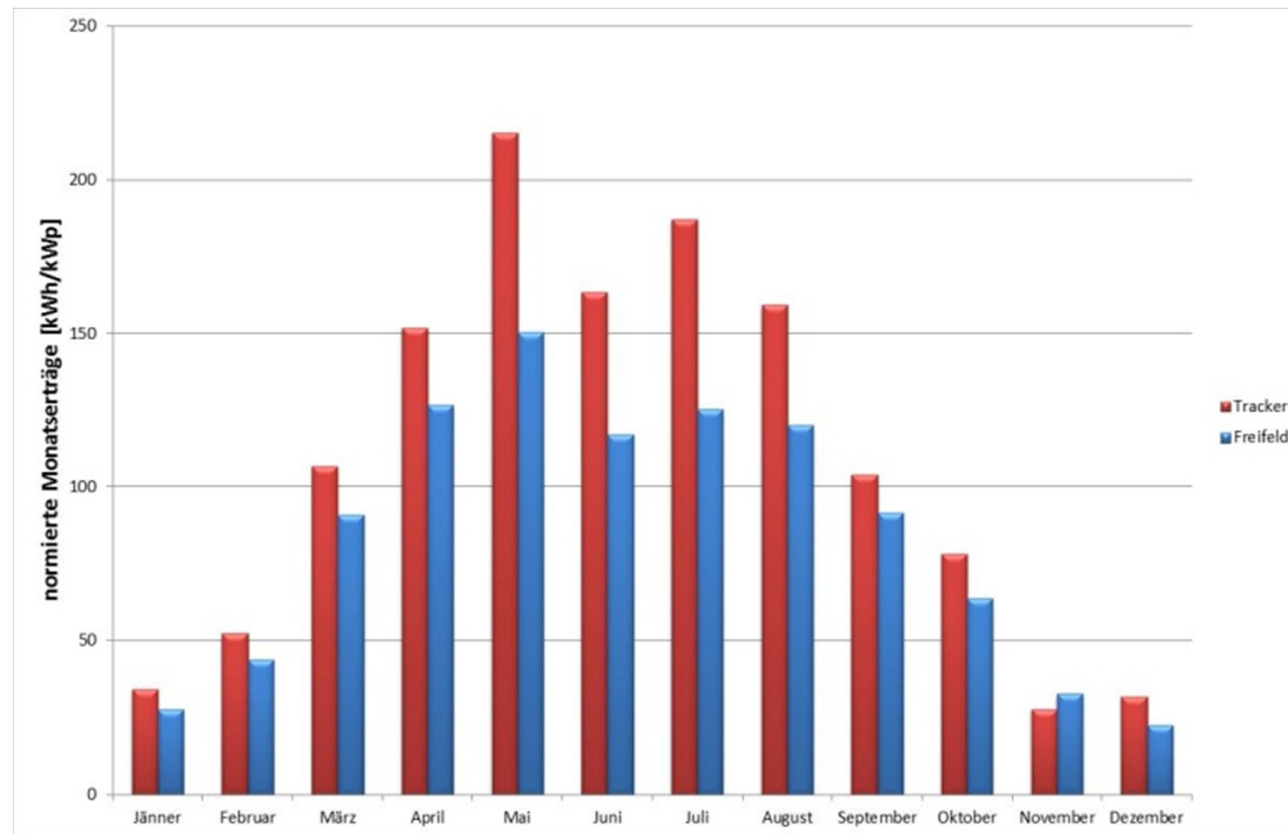




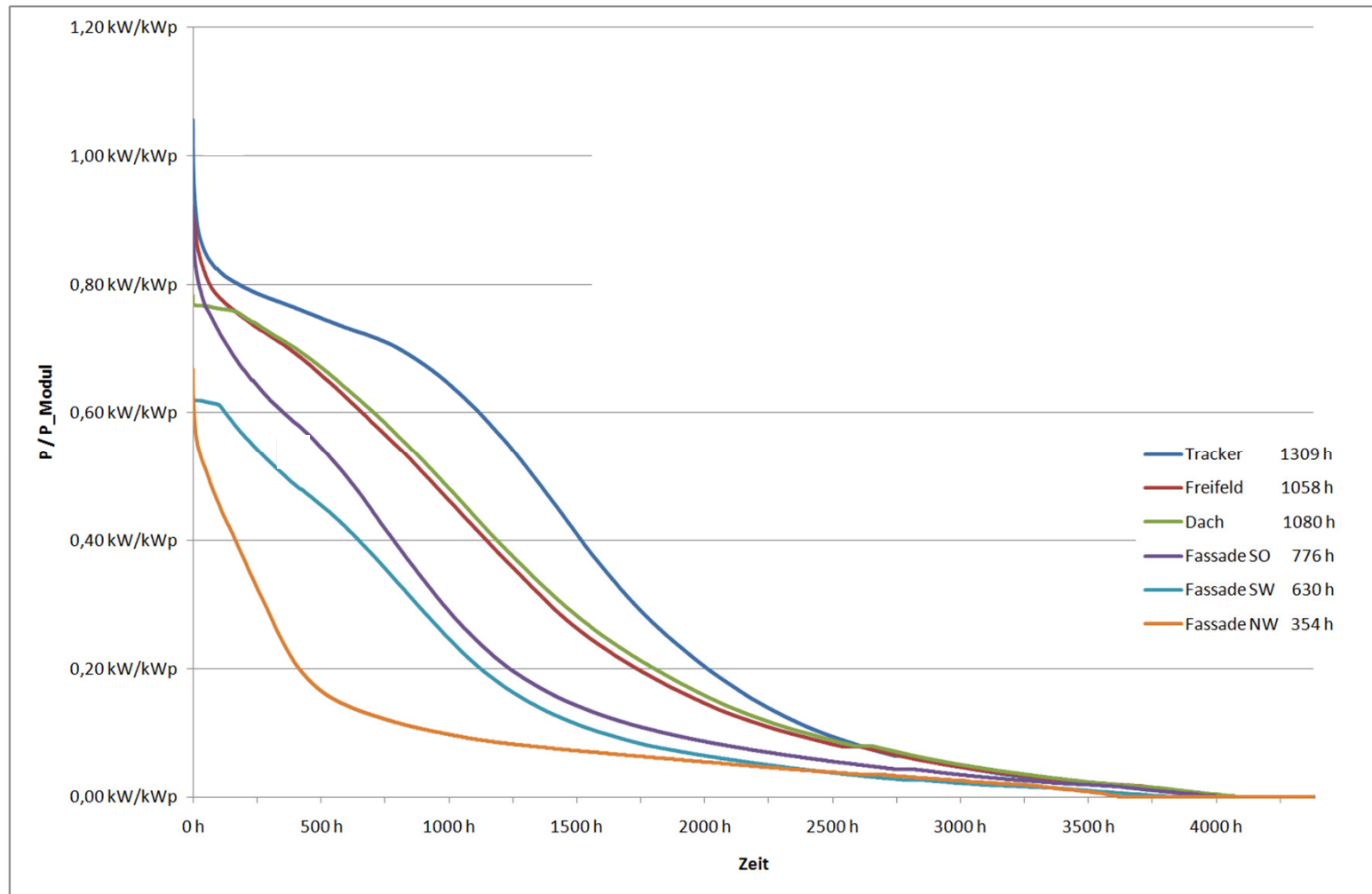
Quelle: EVN AG

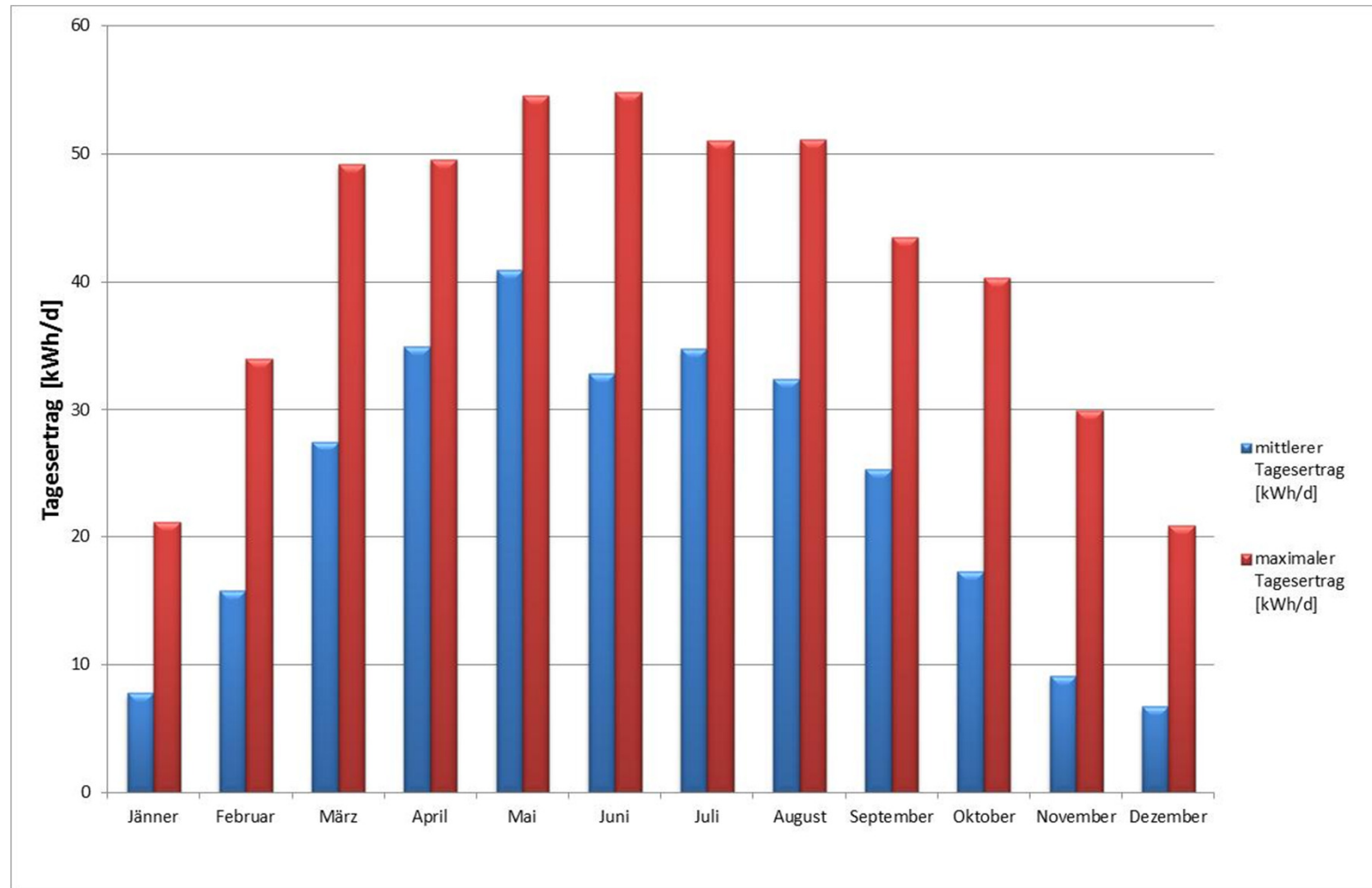
	Freifeld	Reaktor	Gesamt
Modul- Leistung	159 kWp	55 kWp	214 kWp

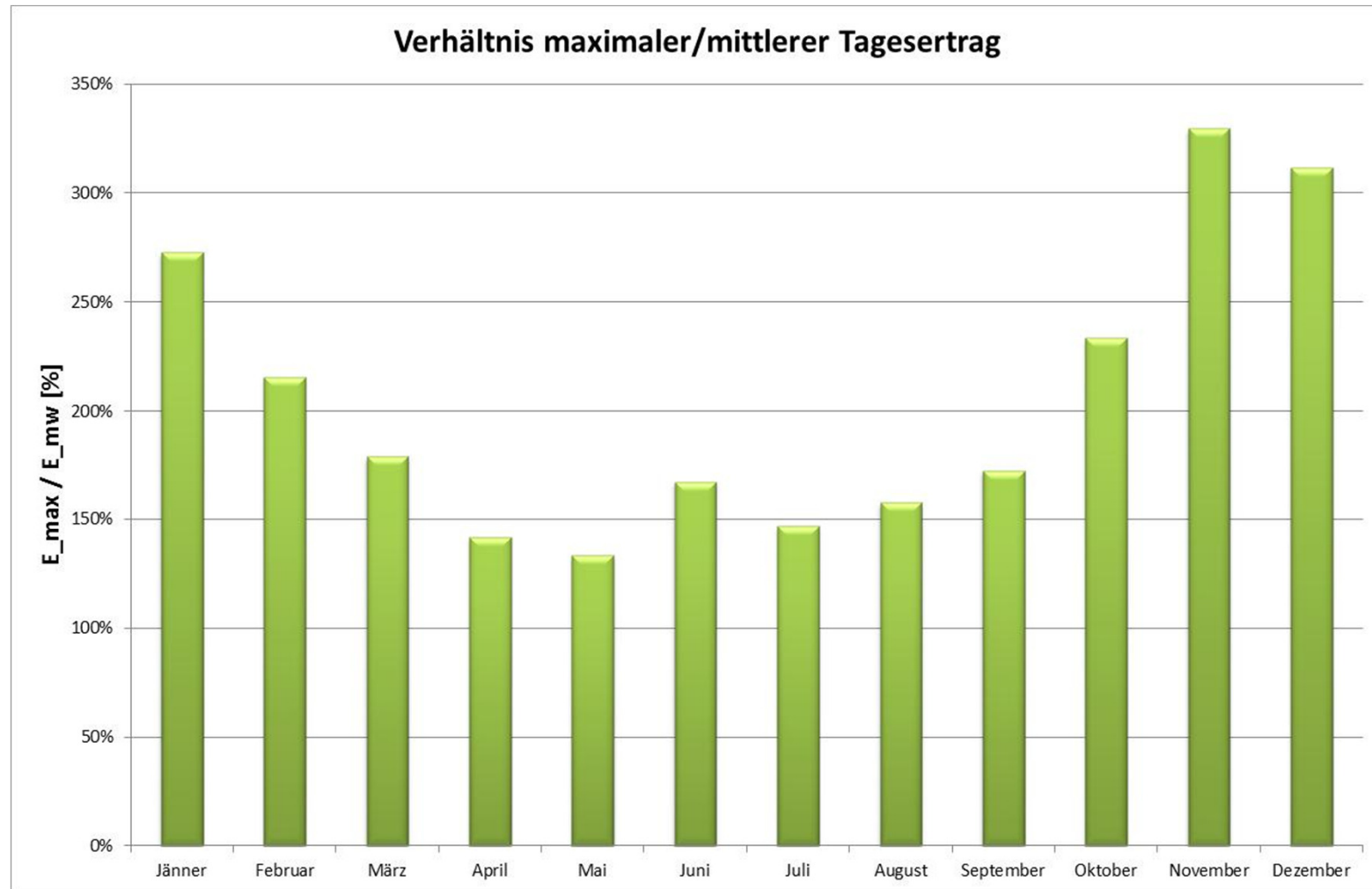
# Ertrag – Tracker vs. Freifeld



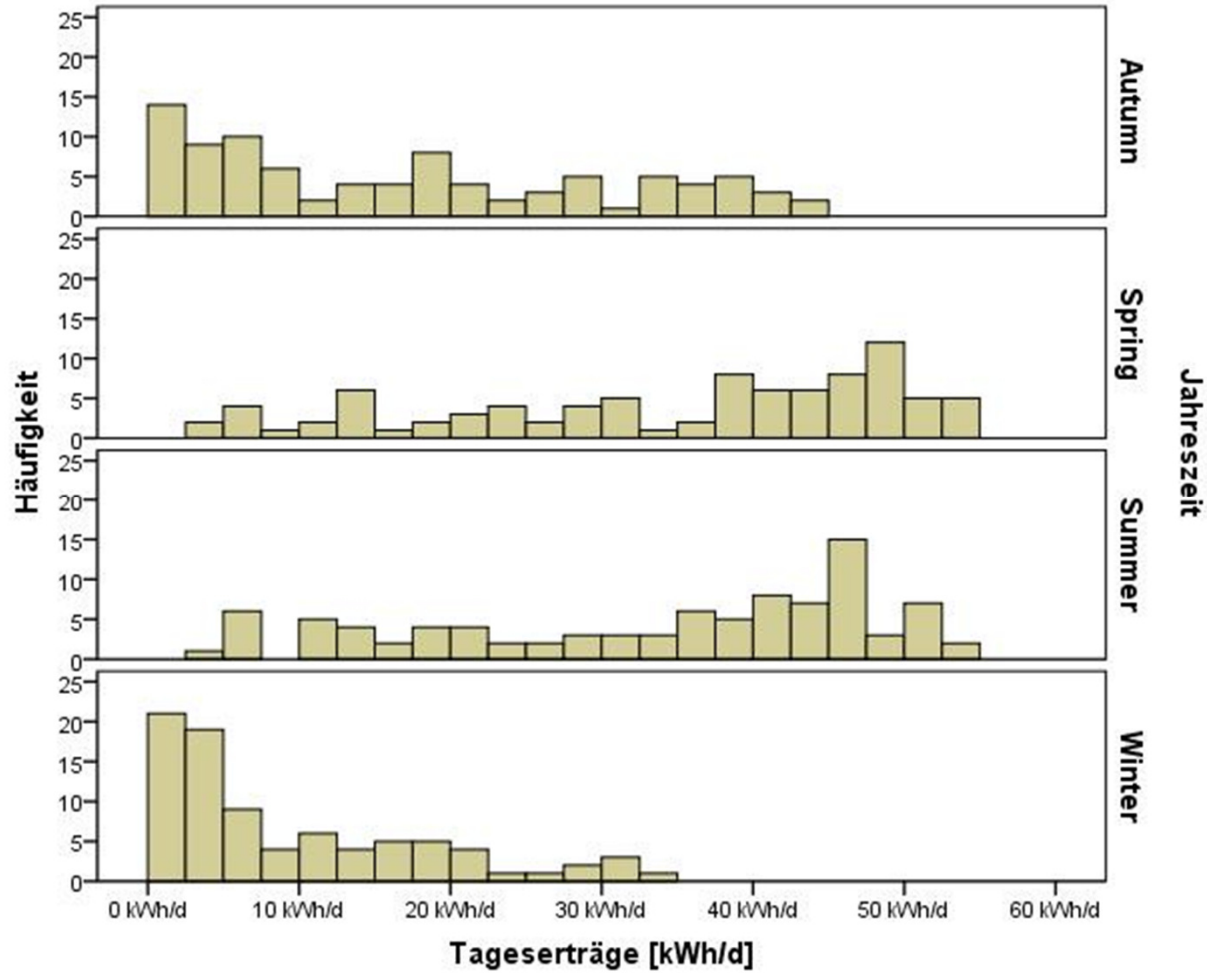
- Jahresertrag des Trackers um 25% höher
- Sommermonate:  
Tracker liefert um 35% bis 40% mehr

















- Messsystem mit hoher Genauigkeit
- Guter Jahresertrag
- Begrenzung durch Wechselrichter
- Monitoring mit Einstrahlungsmessung



TECHNISCHE  
UNIVERSITÄT  
WIEN

Vienna University of Technology

**DI Christoph Groß**

[groiss@ea.tuwien.ac.at](mailto:groiss@ea.tuwien.ac.at)

**TU-Wien**

Institut für Energiesysteme und Elektrische Antriebe

[www.ea.tuwien.ac.at](http://www.ea.tuwien.ac.at)