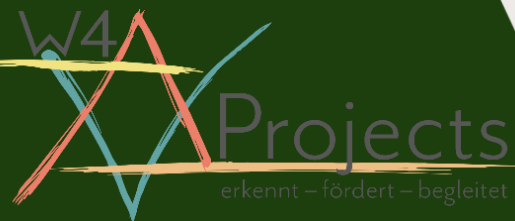


PUBLIC VIEWING



SKALIERBARE METHODE ZUR
VERMITTLUNG KOMPLEXER
ENERGIETHEMEN

19. SYMPOSIUM ENERGIEINNOVATION 2026
REALLABOR 100 % EE WALDVIERTEL



AUSGANGSLAGE

- Weite Distanzen im ländlichen Raum
- Bedürfnis an direkter Kommunikation und Austausch
- Unterschiedliche Wissensstände & Zugänge
- Gleichzeitig steigendes Interesse an:
 - PV, Speicher, E-Mobilität
 - Energiegemeinschaften
 - Eigenverbrauch & Wirtschaftlichkeit

→ Bedarf an neuen Kommunikationsformaten



ZIELSETZUNG

- Komplexe Energiethemen verständlich & praxisnah vermitteln
- Regionale Akteur:innen aktiv einbinden
- Fachliche Qualität und soziale Einbettung kombinieren
- Ein skalierbares, ressourceneffizientes Format entwickeln



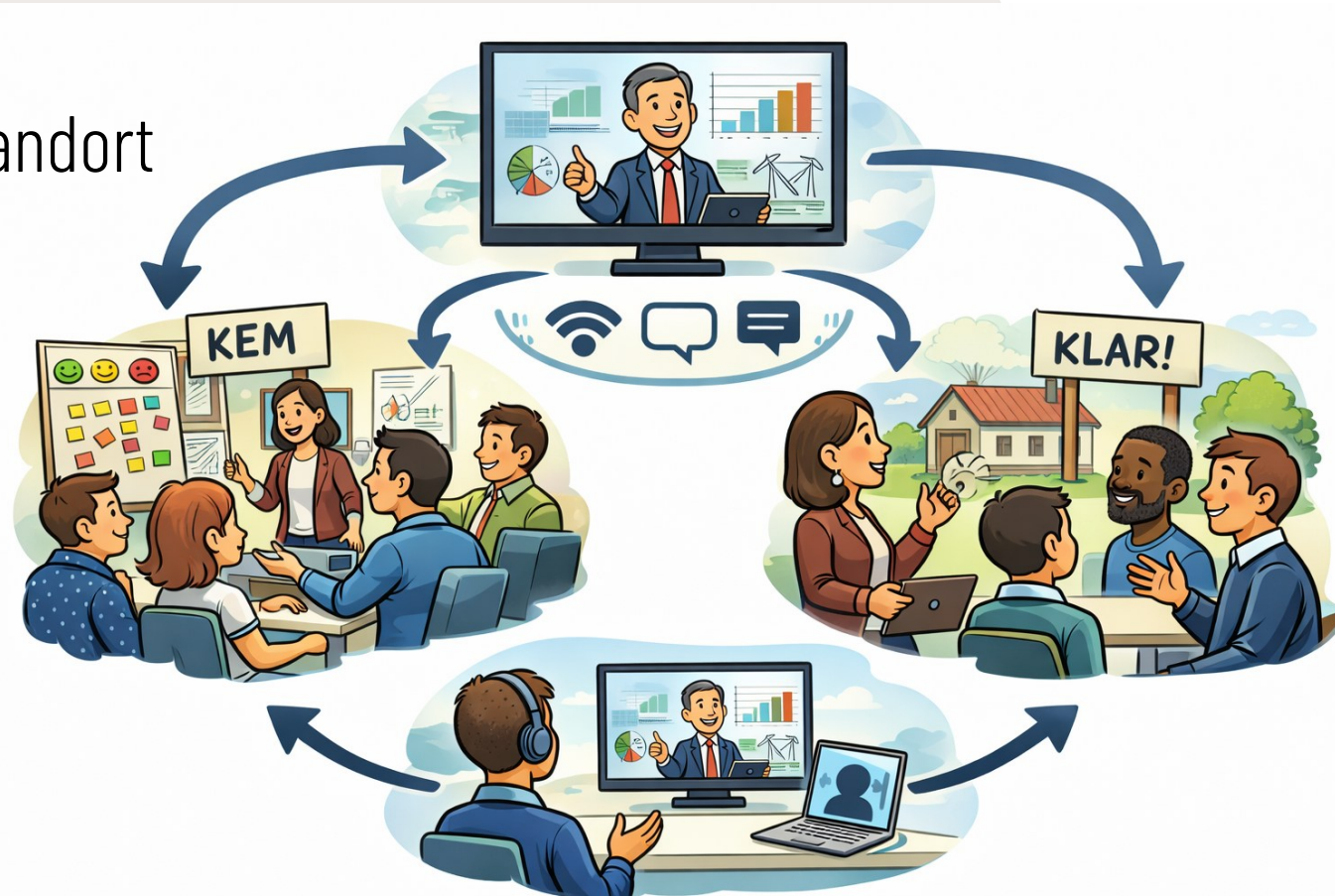
THEORETISCHER HINTERGRUND

- Energiekommunikation wirkt besser, wenn sie:
 - Dialogorientiert
 - Kontextbezogen
 - sozial eingebettet ist
- Hybride Multi-Hub-Formate:
 - verbinden Reichweite mit Tiefe
 - fördern Inklusion & Teilhabe
- Regionale Netzwerke & Vertrauen:
 - entscheidend für Akzeptanz
 - zentral für Energiewendeprozesse



METHODENDARSTELLUNG

- Zentraler Livestream mit Expert:innen
- Mehrere lokale Public-Viewing-Hubs
- Eigene Moderation & Diskussion je Standort
- Online-Teilnahme möglich



ABLAUF

1. Lokale Begrüßung & Erwartungsabfrage
2. Regionaler Kontext zum Thema
3. Zentraler Fachinput (30-45 min)
4. Zentrale Q&A-Runde
5. Lokale Diskussion & Vernetzung



PILOT 2025

Rahmen

Herbst 2025

60-70 Teilnehmende

Mehrere KLAR!-Regionen

Beobachtungen

Zentraler Stream: sehr verständlich

Intensive lokale Diskussionen

Fokus auf konkrete Praxisfragen

Erste Netzwerkeffekte entstanden



DURCHFÜHRUNG 2026

- Fixes Veranstaltungsformat im Reallabor
- Verschiedene Themen
- Ausbau der Standorte & Online



ERGEBNISSE

- Hohe fachliche Orientierung durch zentralen Stream
- Sehr aktive lokale Diskussionen
- Netzwerkeffekte zwischen Gemeinden & Initiativen
- Niederschwelliger Zugang auch für neue Zielgruppen



DISKUSSION- WARUM FUNKTIONIERT DIESES FORMAT?

- Nutzung bestehender Vertrauensstrukturen
 - Verbindung von Information & sozialem Lernen
 - Gleiche Wissensbasis für alle
 - Lokale Übersetzung komplexer Inhalte
- **Brücke zwischen Expert:innenwissen & Alltag**



FAZIT

- skalierbar
- ressourceneffizient
- regional anschlussfähig
- ein wirksames Instrument für partizipative Energiekommunikation

→ Ein sozialer Baustein der Energiewende



KONTAKT



Doris Maurer, MA, MA

W4 Projects GmbH

Kl. Siegharts 3

3633 Schönbach

office@w4projects.at

